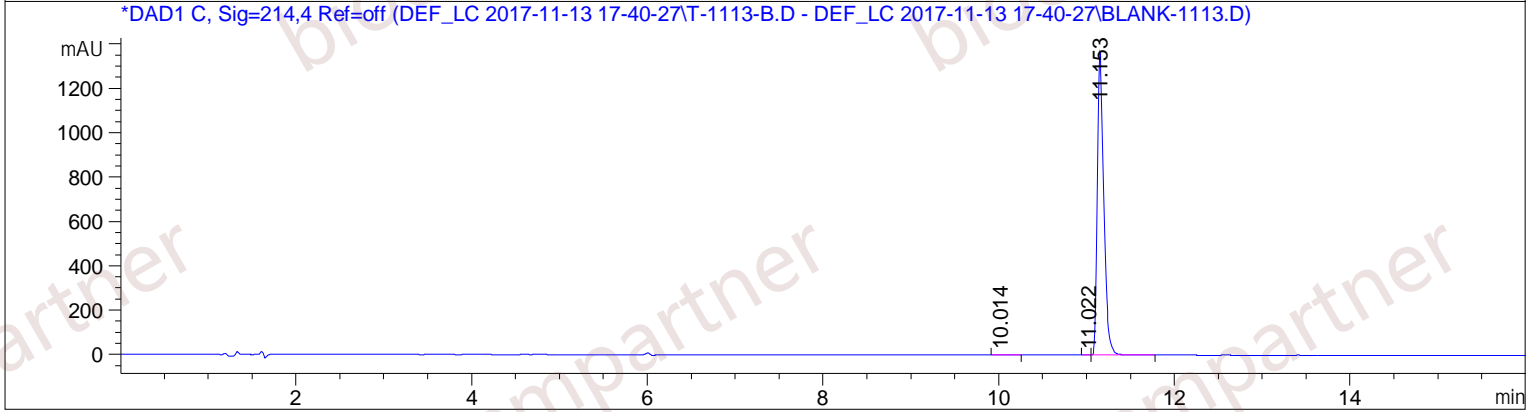
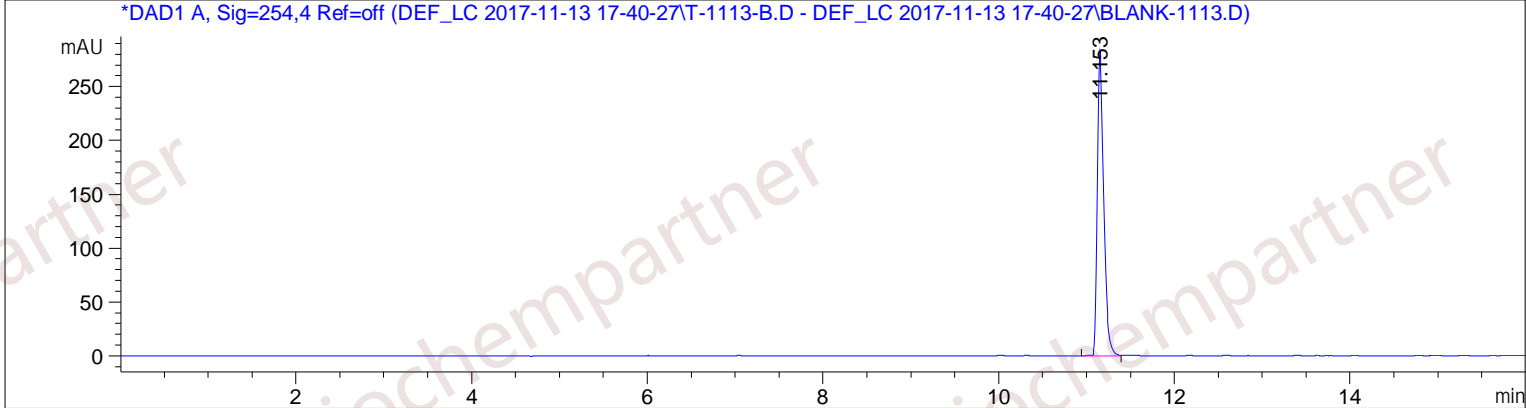


样品名称: T-1113-B

```

=====
操作者       : 系统                               序列行 :    2
仪器         : hplc                               位置   : 样品瓶 92
进样日期     : 2017/11/13 18:08:12              进样次数 :    1
                                                进样量  : 1.000 µl
采集方法     : D:\CHEM32\1\DATA\DEF_LC 2017-11-13 17-40-27\TEMPT 5-95.M
最后修改     : 2017/11/13 17:40:27 : 系统
分析方法     : D:\CHEM32\1\DATA\DEF_LC 2017-11-13 17-40-27\TEMPT 5-95.M (序列方法)
最后修改     : 2017/11/13 19:31:58 : 系统
                (调用后修改)
    
```

附加信息: 峰被手动积分



=====  
 面积百分比报告  
 =====

```

排序       :      信号
乘积因子   :      1.0000
稀释因子   :      1.0000
内标中不使用乘积因子和稀释因子
    
```

信号 1: DAD1 A, Sig=254,4 Ref=off  
 从原始数据文件调用后的信号已经被修改!

峰 #	保留时间 [min]	类型	峰宽 [min]	峰面积 [mAU*s]	峰高 [mAU]	峰面积 %
1	11.153	BV	0.0771	1434.75085	283.06714	100.0000

总量 : 1434.75085 283.06714

样品名称: T-1113-B

信号 2: DAD1 C, Sig=214,4 Ref=off

从原始数据文件调用后的信号已经被修改!

峰 #	保留时间 [min]	类型	峰宽 [min]	峰面积 [mAU*s]	峰高 [mAU]	峰面积 %
1	10.014	BV	0.0745	9.58153	1.84806	0.1366
2	11.022	BV	0.0557	6.00391	1.67873	0.0856
3	11.153	VB	0.0778	6997.38086	1365.24341	99.7778

总量 : 7012.96630 1368.77020

=====  
\*\*\* 报告结束 \*\*\*