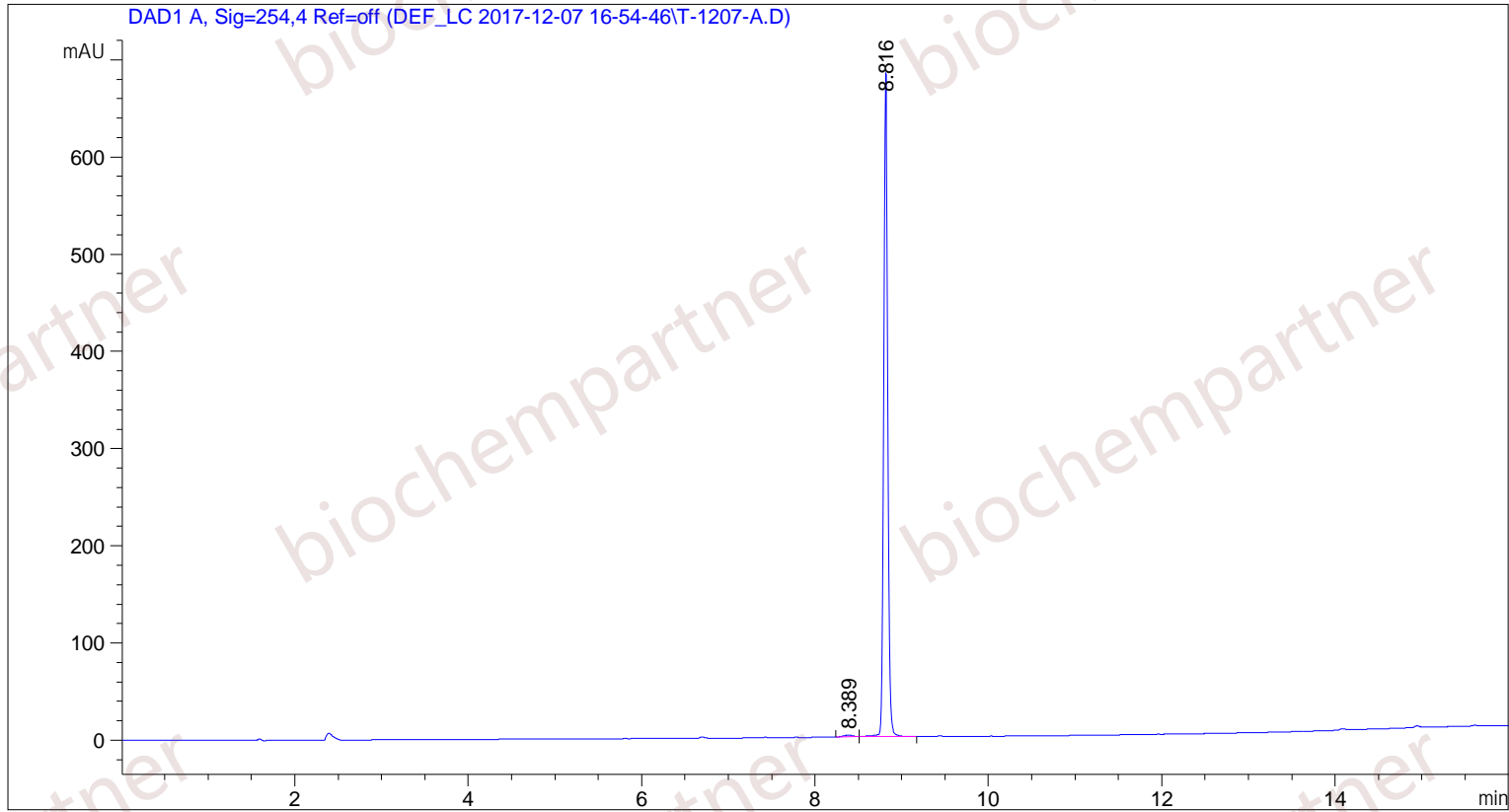


样品名称: T-1207-A

```

=====
操作者       : 系统                               序列行   :    4
仪器         : hplc                               位置     : 样品瓶 84
进样日期    : 2017/12/7 18:11:12                进样次数 :    1
                                                进样量   : 1.000 µl
方法         : D:\CHEM32\1\DATA\DEF_LC 2017-12-07 16-54-46\TEMP 5-95.M (序列方法)
最后修改    : 2017/12/7 17:52:52 : 系统
附加信息: 峰被手动积分
    
```



面积百分比报告

```

=====
排序       :      信号
乘积因子   :      1.0000
稀释因子   :      1.0000
内标使用乘积因子和稀释因子
    
```

信号 1: DAD1 A, Sig=254,4 Ref=off

峰 #	保留时间 [min]	类型	峰宽 [min]	峰面积 [mAU*s]	峰高 [mAU]	峰面积 %
1	8.389	BB	0.1115	11.56285	1.54227	0.5110
2	8.816	BB	0.0501	2251.07129	689.48376	99.4890

总量 : 2262.63414 691.02603

*** 报告结束 ***